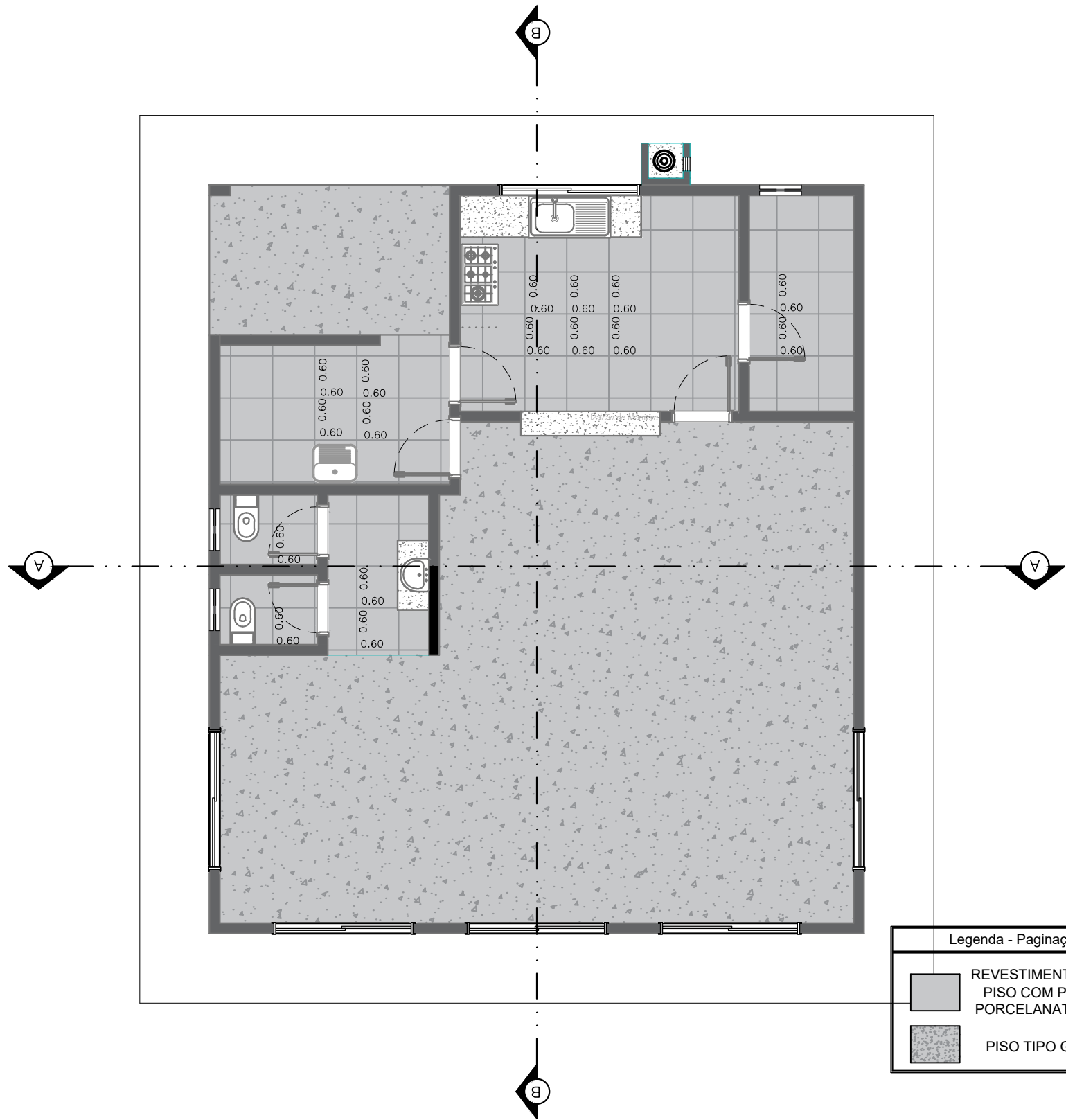


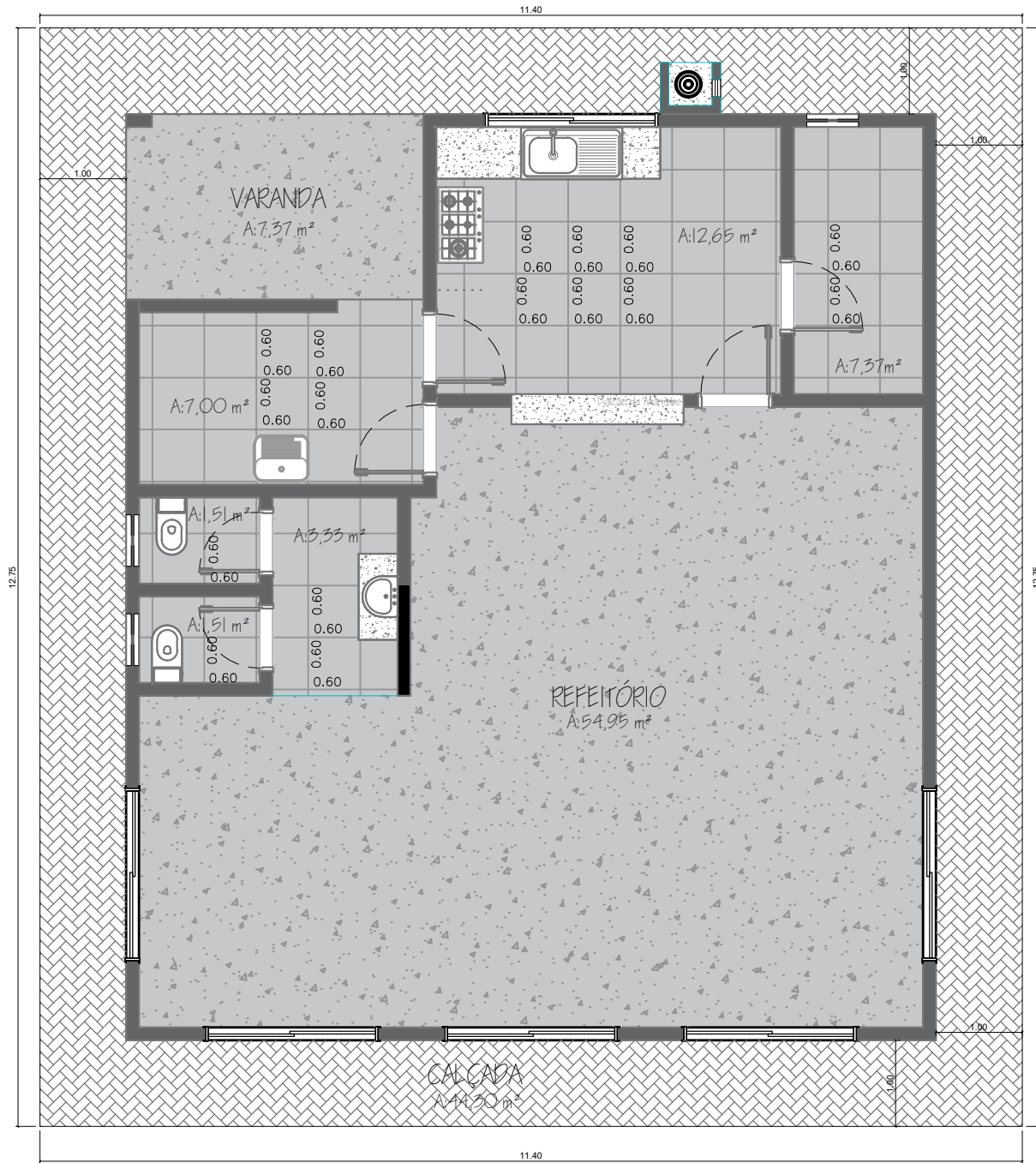
PLANTA DE ACABAMENTO
ESC: 1:75

Legenda - Planta de Acabamento	
	REVESTIMENTO DE PISO
1 - Granilite	
2 - Piso com placas tipo porcelanato - 0,60x0,60	
	PAREDE
1 - Pintura acrílica anti-bactéria	
2 - Chancela parede sola - 0,33x0,45	
	FORRO
1 - Fôrro em PVC	
2 - Laje	



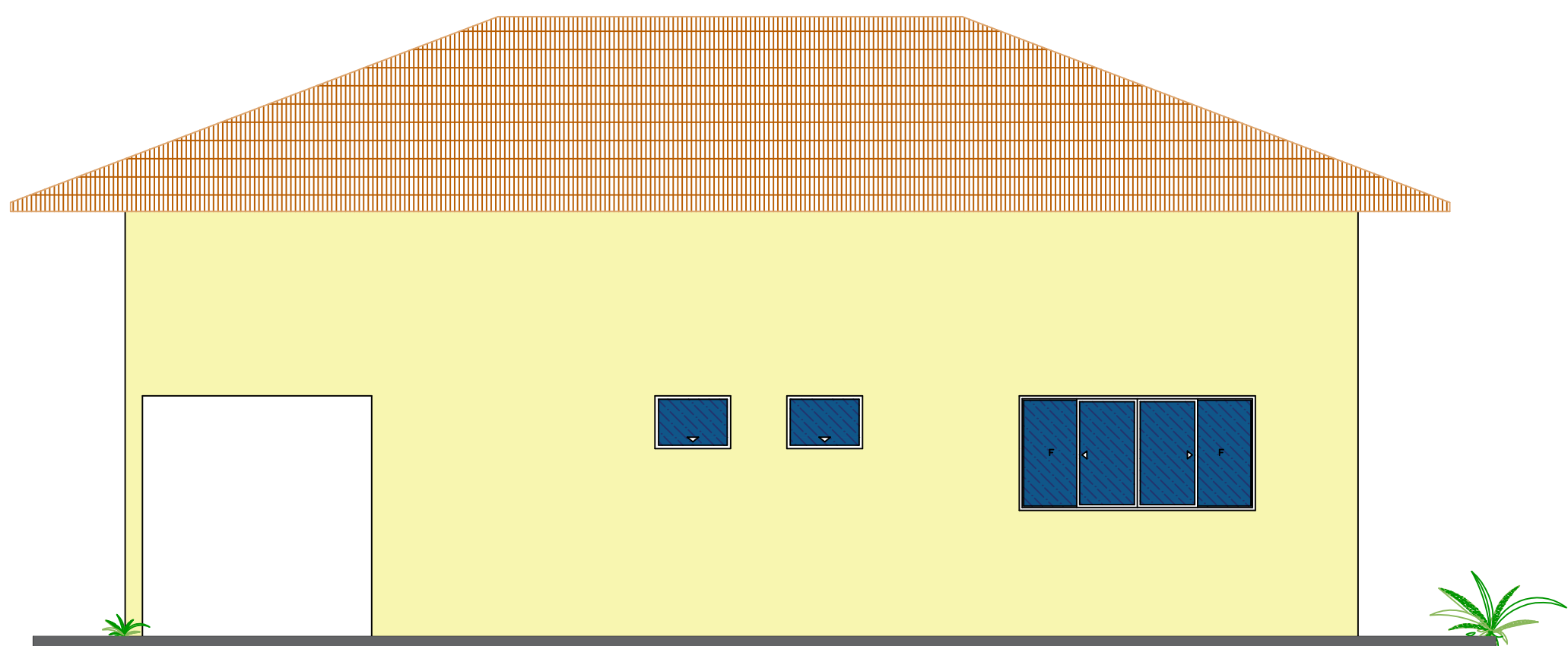
PLANTA DE PAGINAÇÃO DE PISO
ESC: 1:75

Legenda - Paginação de Piso	
	REVESTIMENTO CERÂMICO
	PISO COM PLACAS TIPO PORCELANATO - 0,60X0,60
	PISO TIPO GRANILITE

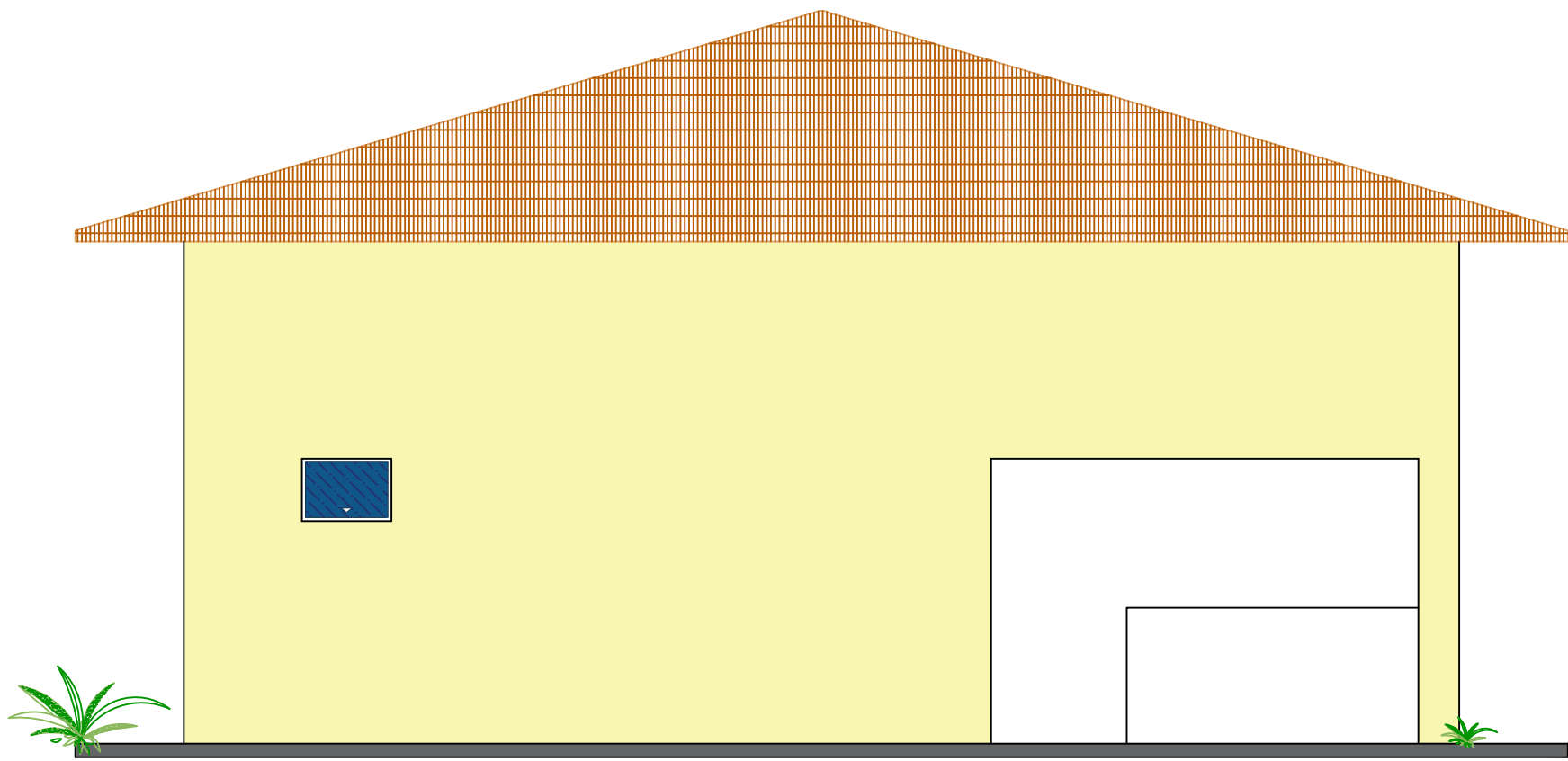


PLANTA DE ÁREA PISO
ESC: 1:75

Legenda - Paginação de Piso	
	REVESTIMENTO CERÂMICO
	PISO COM PLACAS TIPO PORCELANATO - 0,60X0,60
	PISO TIPO GRANILITE
	CALÇADA EM CONCRETO



FACHADA LATERAL ESQUERDA
ESC: 1:50



FACHADA POSTERIOR
ESC: 1:50



FACHADA FRONTAL
ESC: 1:50



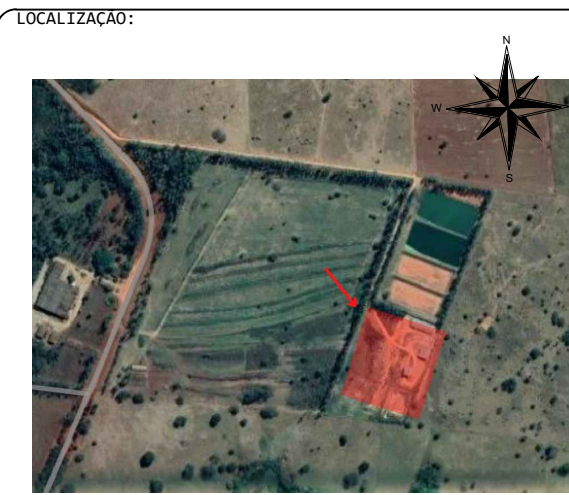
Estado de Mato Grosso
PREFEITURA MUNICIPAL DE ARAPUTANGA
SETOR DE ENGENHARIA - PROJETOS

DESCRIÇÃO: PROJETO DE CONSTRUÇÃO DE REFEITÓRIO DATA: 03/08/2022

ASSUNTO: PROJETO ARQUITETÔNICO FOLHA: 03/03

INFORMAÇÕES GERAIS: ESCALA 1:75 CONTEÚDO: PLANTA DE ACABAMENTO PLANTA DE PAGINAÇÃO DE PISO FACHADAS

INFORMAÇÕES TÉCNICAS: PROPRIETÁRIO: PREFEITURA MUNICIPAL DE ARAPUTANGA ENDEREÇO: ESTRADA MUNICIPAL MT-475, ARAPUTANGA MUNICÍPIO: ARAPUTANGA/MT



RESPONSÁVEL TÉCNICO: JOÃO GUSTAVO F. S. JÚNIOR ENG. CIVIL - CREA: 5064045506 DESENHISTA: GABRIEL ALVES CARMINATTI ARQ. URBANISTA - CAU: A275496-7

PREFEITURA MUNICIPAL DE ARAPUTANGA CNPJ: 15.023.914/0001-45

APROVAÇÃO DE ORGÃO COMPETENTE: